

PRISE EN MAIN PAS A PAS DE GANTTPROJECT

Le diagramme de Gantt est un outil permettant la modélisation de la planification de tâches nécessaires à la réalisation d'un projet. Pour la petite histoire, c'est un outil inventé par L. Gantt en ... 1917 !

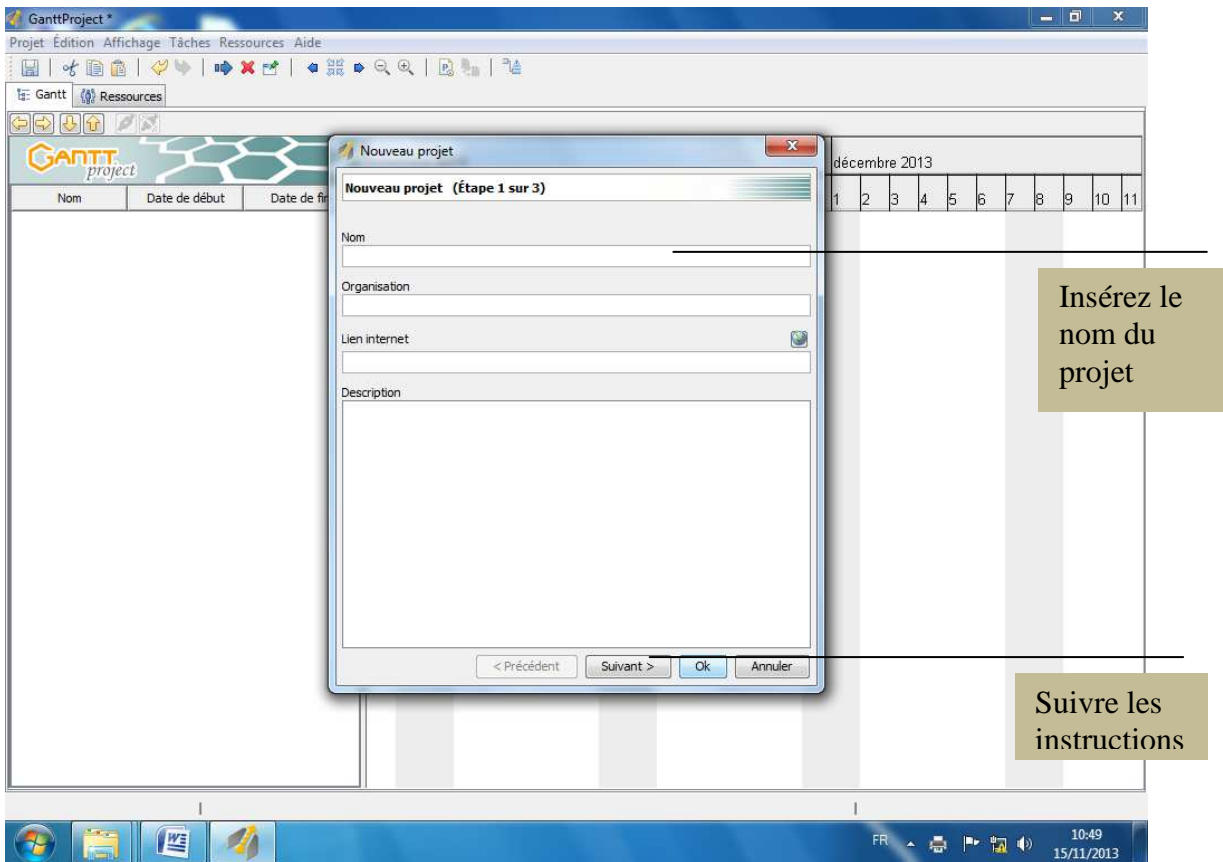
6 étapes :

1. Listage des tâches prévisionnelles ou tableau d'antériorité

Lettrage des Tâches	Description	Tâches antérieures	Durée en jour (ou heure?)
A	Exemple : chap. 1 ... ou Validation des plans par la ville	aucune	4
B	Exemple : devoir de connaissance chap.1 ou commande de matériaux	A	1
...

2. Paramétrage du projet

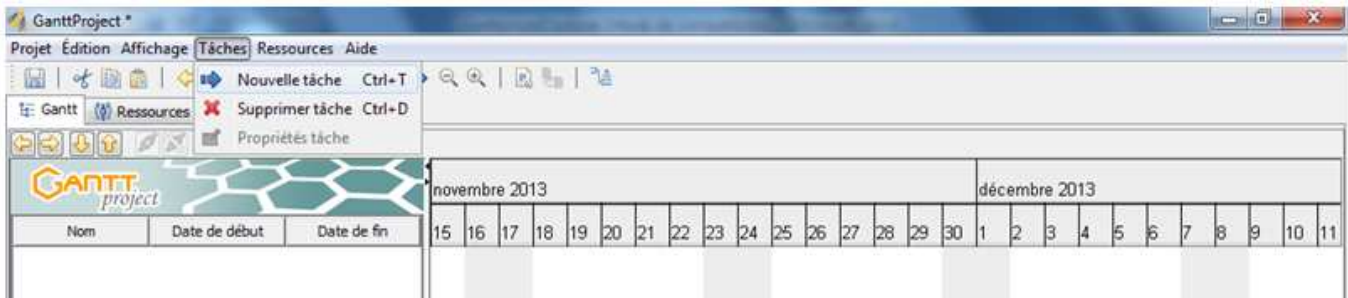
Projet – paramètre du projet – donner un nom au projet. Exemple planification des devoirs – décrire si nécessaire le projet



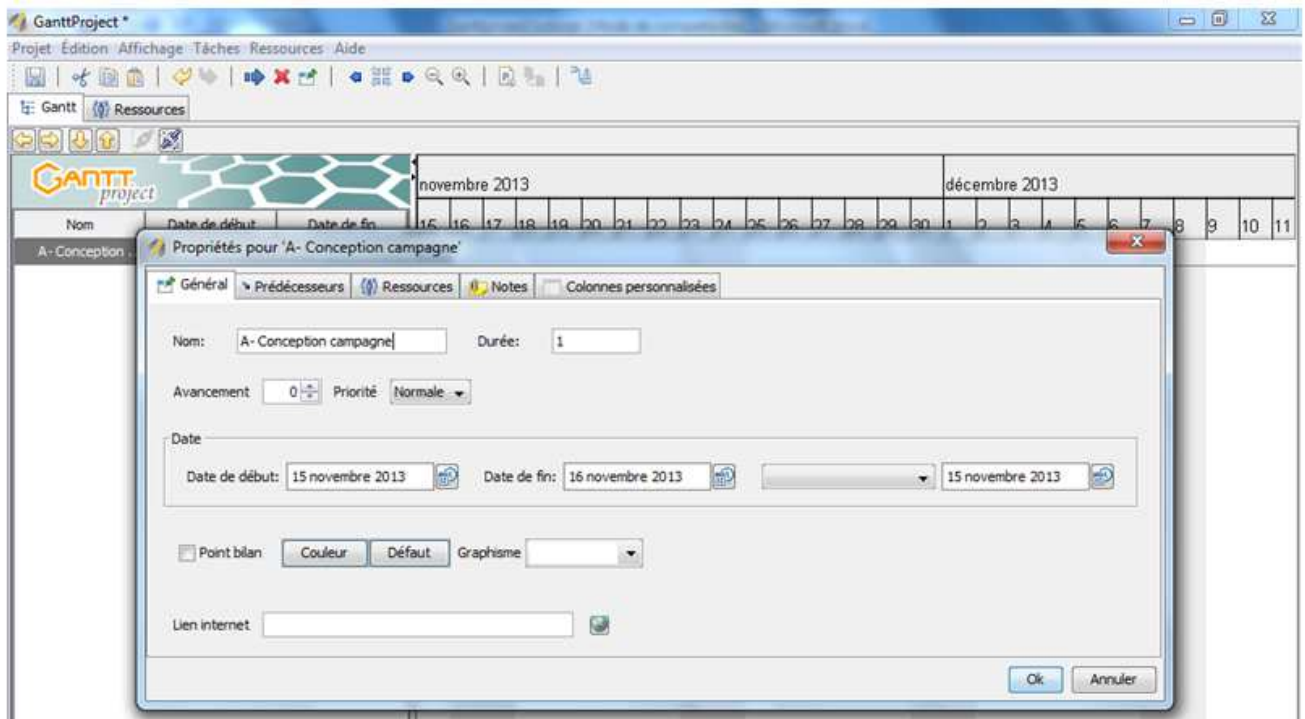
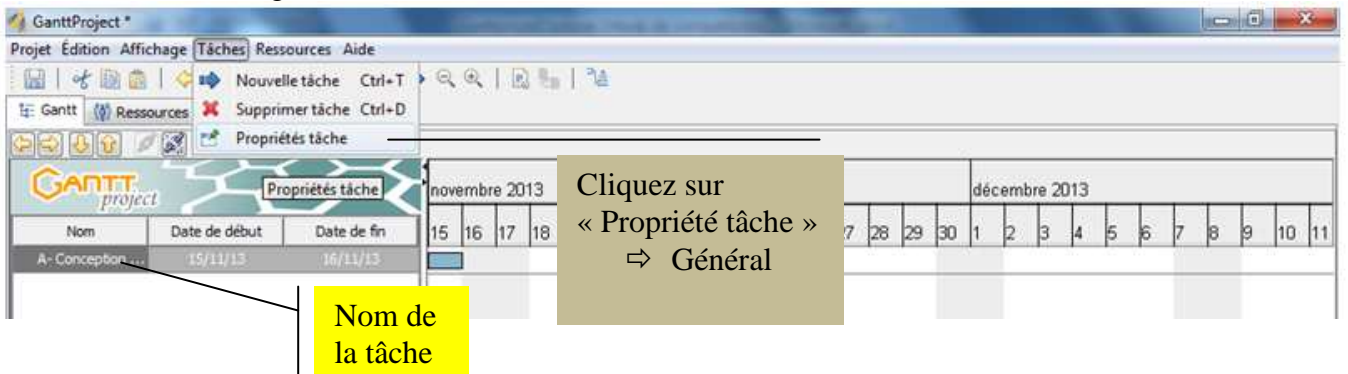
Calendrier – Choix d'un calendrier de jours [...]; Choix des Week-ends; Les week-ends : choisir si le WE est travaillé ou non; Nouvelle date de début : préciser la date de début du projet (à défaut : celle du jour) => choisir ou non le décalage des tâches Puis OK

3. Création et paramétrage des tâches

- Création de tâche – Tâche : Nouvelle tâche (Ctrl-T) => saisir la première tâche



- Paramétrage de la tâche : fixer soit les dates de début et de fin de tâche, soit la durée



Remarque :

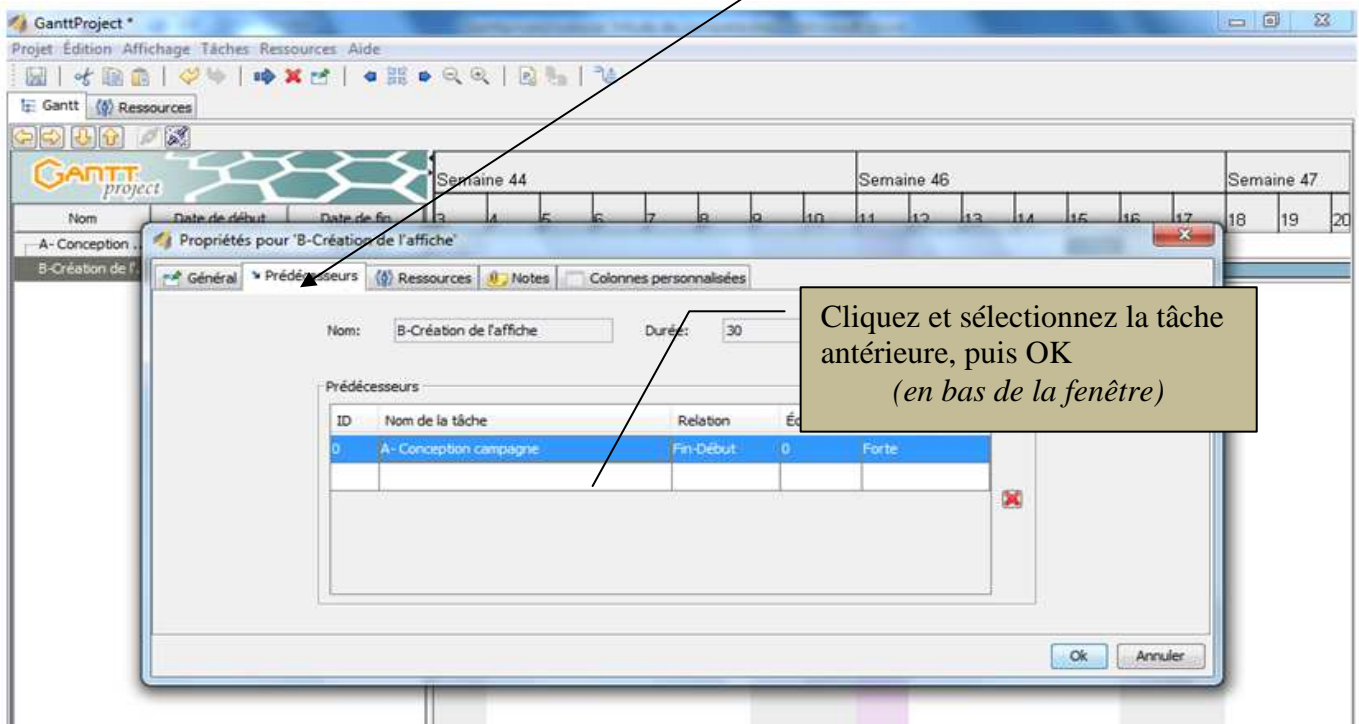
- Pour toute modification ultérieure de date, double-cliquez sur la tâche dans le diagramme et la fenêtre de dialogue apparaîtra.

- Pour agrandir le diagramme :

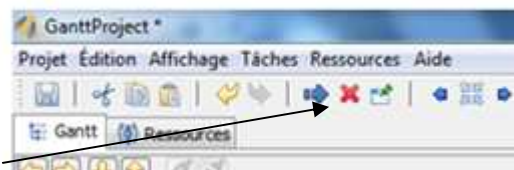
Zoom



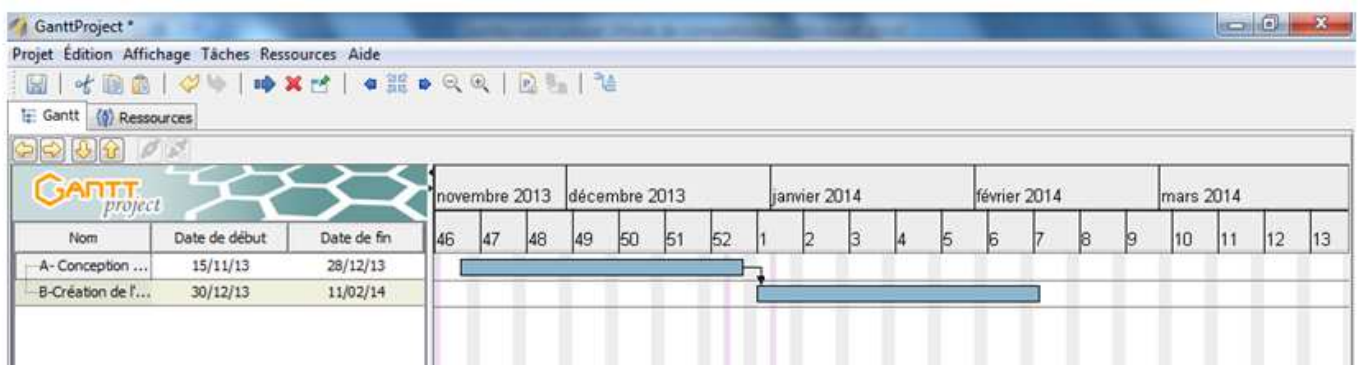
- Saisir la deuxième tâche : même démarche que la première mais ... il faut tenir compte de la première tâche. Tâche =>Propriété Tâche => **Prédécesseurs**



- Pour supprimer une tâche : cliquez dessus puis sur l'icône

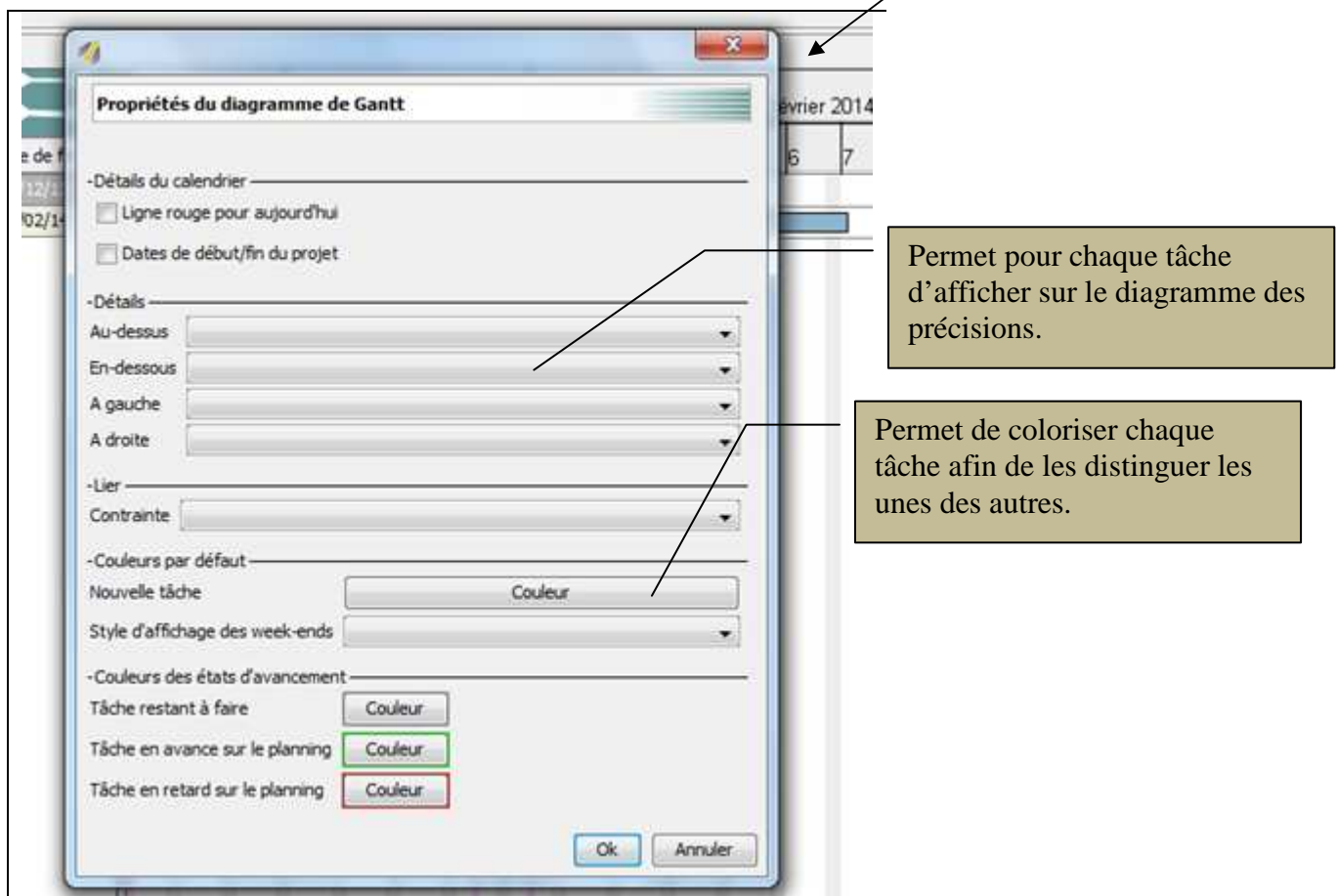
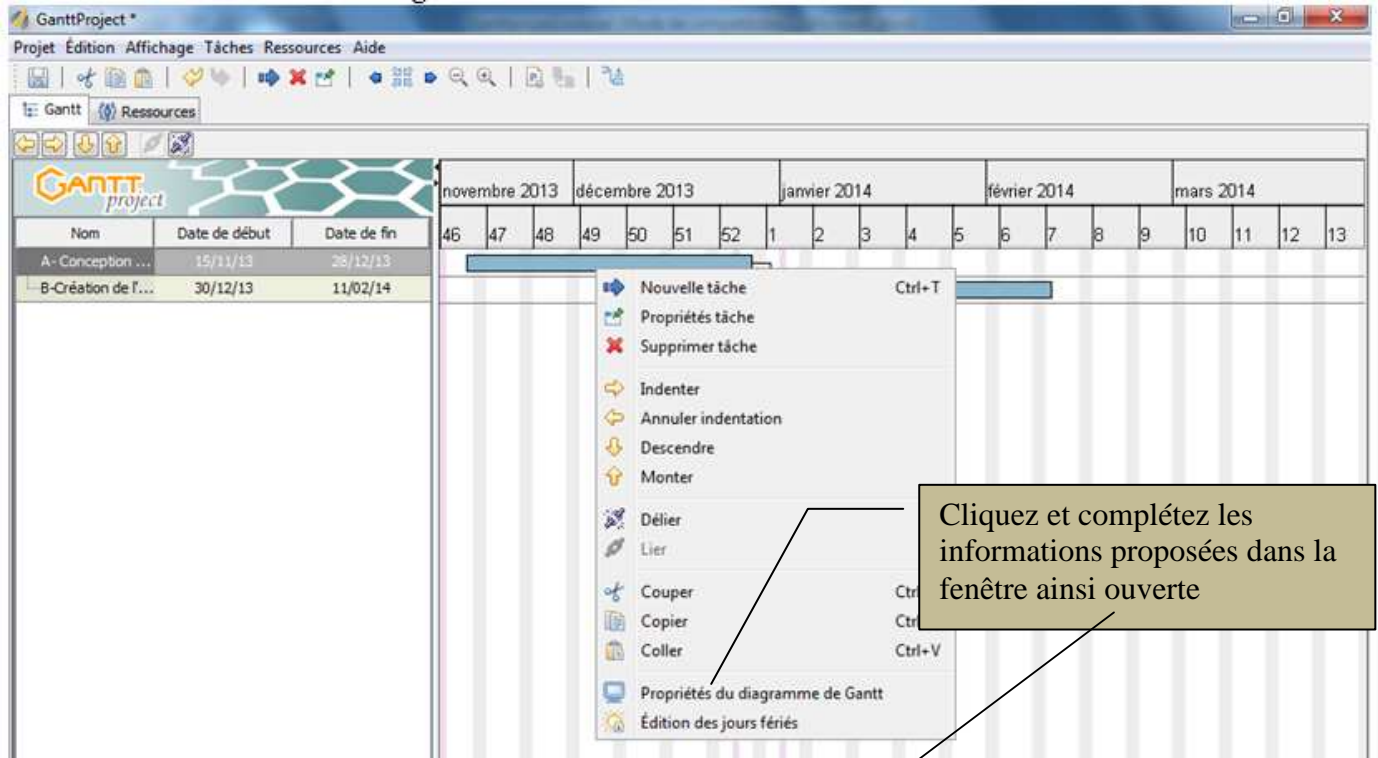


Résultat à l'écran :



⇒ Même procédure pour les autres tâches.

4. Affiner les détails du diagramme

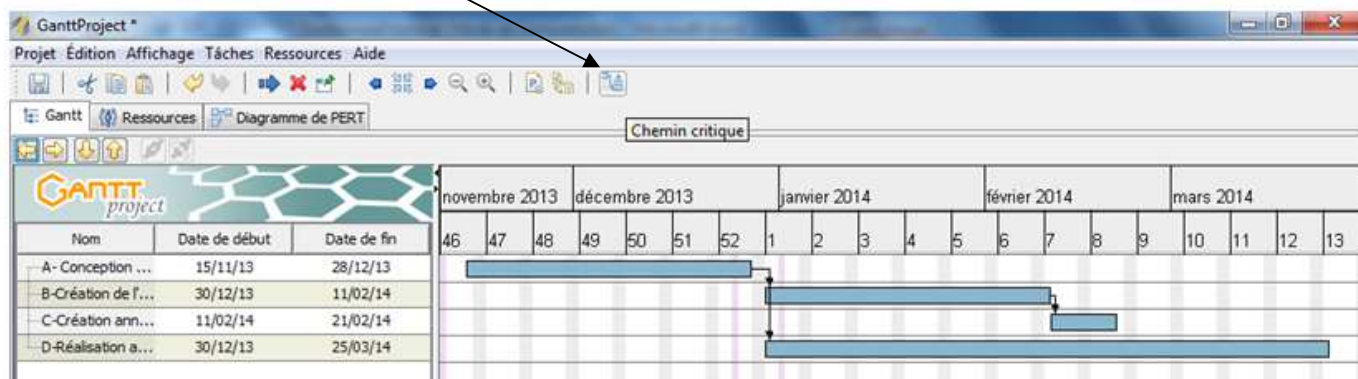


5- Représentation du chemin critique

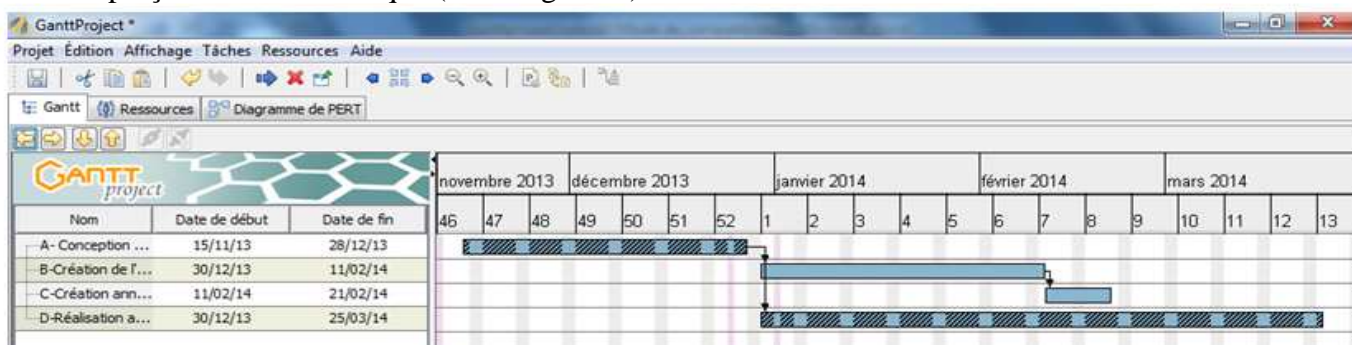
Au dessus du diagramme de Gantt, cliquer sur « afficher le chemin critique »

D'après Wikipédia : « un **chemin critique** désigne la (ou les) liste(s) ordonnées des opérations à effectuer sur des données nécessaires pour obtenir le résultat voulu, dont la durée totale donne la **durée du projet**. »

- Affichage du chemin critique

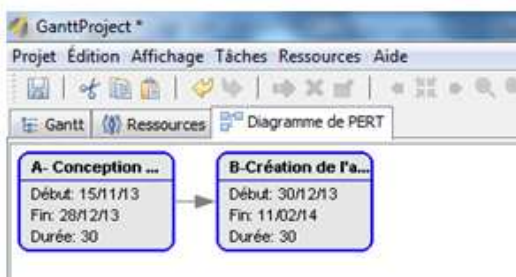


⇒ Aperçu du chemin critique (Parties grisées) :



Ici la durée optimale du projet est : ... compter les jours des parties grisées

- Affichage du diagramme de PERT : autre présentation du projet en vue de l'impression



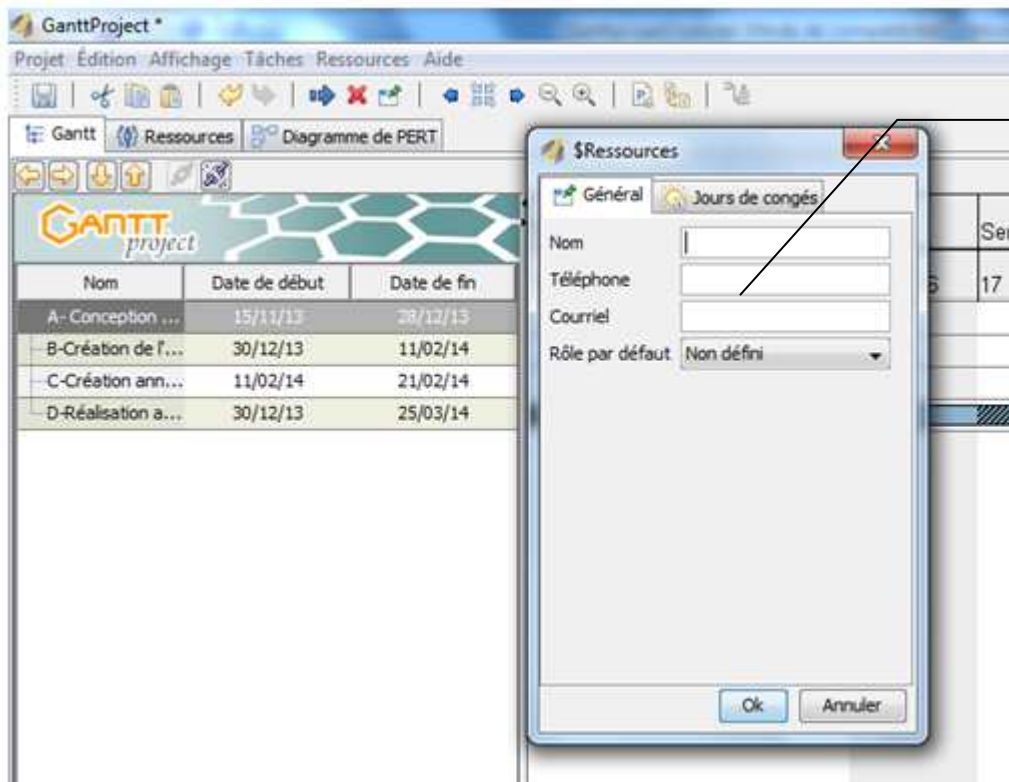
6-Paramétrage des ressources : càd les personnes désignées pour effectuer les tâches.

GanttProject *
 Projet Édition Affichage Tâches Ressources Aide

Nouvelle ressource ← Ctrl+H
 Supprimer ressource ← Ctrl+J
 Propriétés ressource ← Alt+Entrée
 Envoyer un courriel
 Importer des ressources

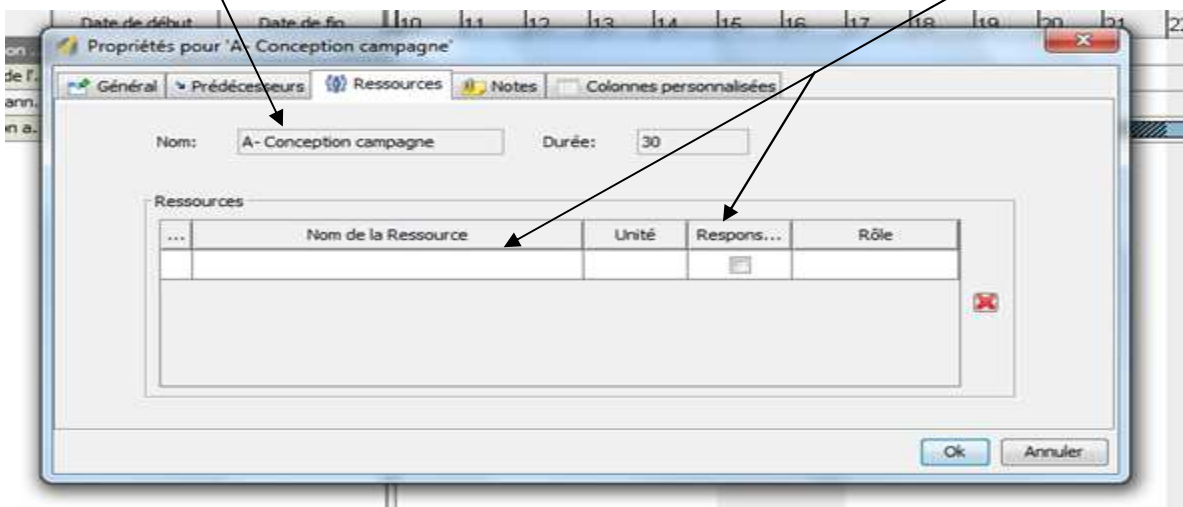
Nom	Date de début	Date de fin	Semaine 12							Semaine 13									
			10	11	12	13	14	15	16	17	18	19	20	21	22	23	24	25	26
A- Conception ...	15/11/13	28/12/13																	
B-Création de l...	30/12/13	11/02/14																	
C-Création ann...	11/02/14	21/02/14																	
D-Réalisation a...	30/12/13	25/03/14																	

- Création de la liste des personnes ressources : Ressources => Nouvelle ressource



Renseigner les cellules, puis OK

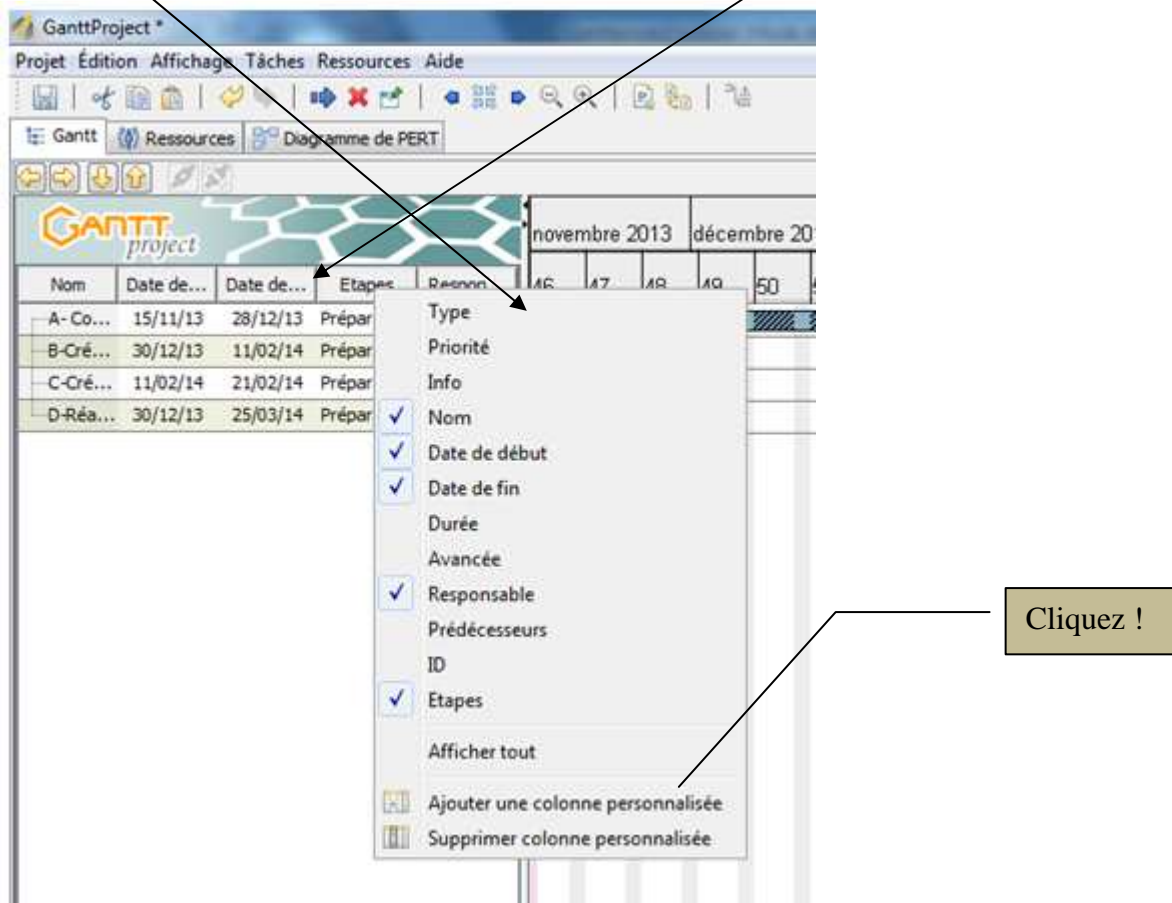
- Pour chaque tâche, attribuer une personne dite « ressource » : Revenir sur les tâches. « Tâches » => « Propriété tâche » => onglet « Ressources », renseigner le nom en déroulant le menu sous la cellule à renseigner et fixer la responsabilité ou pas de la ressource.



7-Représentation des étapes

Vous pouvez représenter les étapes selon leurs types (préparation, action, suivi) et les visualiser dans des colonnes personnalisées.

Pour insérer une colonne personnalisée, pointer le curseur sur le titre des colonnes de tâches, puis ouvrir le menu contextuel.



Il vous reste à suivre votre projet pas à pas !!!