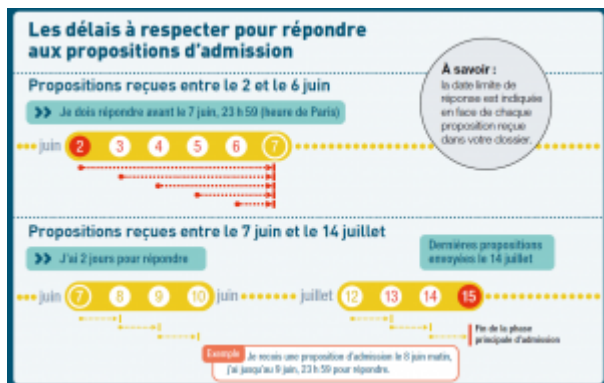


Parcoursup : Les dates limites de réponse de la phase d'admission

dimanche 5 juin 2022, par [BAUDRAN LAURENCE](#)



La phase d'admission repose sur un **principe de solidarité** : les candidats libèrent des places au fur et à mesure qu'ils expriment leurs choix en acceptant ou refusant certaines propositions. Des délais de réponse aux propositions d'admission sont fixés afin de faire évoluer rapidement les listes d'attente et faire immédiatement de nouvelles propositions à d'autres candidats. Ainsi, des propositions d'admission seront envoyées aux candidats sans interruption du 2 juin jusqu'au 14 juillet 2022.

Pour toutes les propositions d'admission reçues entre le 2 et le 6 juin inclus, la date limite de réponse est fixée au **7 juin 2022 (23h59 heure de Paris)**.

Pour les propositions d'admission reçues à compter du 7 juin et tout au long de la phase d'admission principale, **le délai de réponse sera de 2 jours**.

Les candidats qui reçoivent une proposition d'admission devront à chaque fois y répondre. Car s'ils ne font pas de retour, Parcoursup considère qu'ils refusent la proposition de l'établissement supérieur.

Toutefois une question se pose : **que faire si vous recevez une proposition d'admission et que vous êtes placé en liste d'attente d'une formation qui vous intéresse davantage ?** Dans cette situation, **vous devez accepter la proposition**. En effet, même si vous y répondez favorablement, vous pourrez toujours conserver les vœux pour lesquels vous êtes sur la liste d'attente

Concrètement, chaque matin, les dossiers des candidats sont mis à jour en fonction de l'évolution des listes d'attente : ils sont alertés par mail, sms et via l'application Parcoursup (téléchargeable à compter du 2 juin) dès qu'ils reçoivent une ou plusieurs propositions d'admission auxquelles ils doivent répondre avant la date limite indiquée dans leur dossier.

Pour aider les candidats dans cette étape de choix de l'établissement dans lequel ils poursuivront leurs études supérieures, des ressources et outils sont mis à leur disposition sur le site d'information Parcoursup et directement dans leur dossier : une série de conseils et des vidéos tutorielles.

les conseillers Parcoursup restent disponibles pour les élèves et leur famille tout au long de la phase d'admission via le numéro vert 0 800 400 070 qui sera exceptionnellement ouvert samedi 4 juin (de 10h à 16h) et lundi 6 juin (de 10h à 18h) et la messagerie « contact », directement depuis leur dossier. des sessions de tchat & live sont régulièrement organisées sur le site Parcoursup, avant et après le 2 juin, pour répondre aux questions des candidats en direct.

Enfin, un accompagnement spécifique est prévu pour les candidats qui ont exclusivement demandé des

formations sélectives et dont les candidatures n'auraient pas été retenues par les formations qu'ils ont demandées. Les équipes Parcoursup prendront rapidement contact avec eux par mail et téléphone pour leur présenter les solutions possibles. Ils pourront notamment revoir leur projet avec les équipes de leur lycée ou un service d'orientation pour se préparer au mieux à la phase complémentaire qui débutera le 23 juin 2022. Ils pourront à compter de cette date faire de nouveaux vœux pour des formations qui ont encore des places disponibles.

